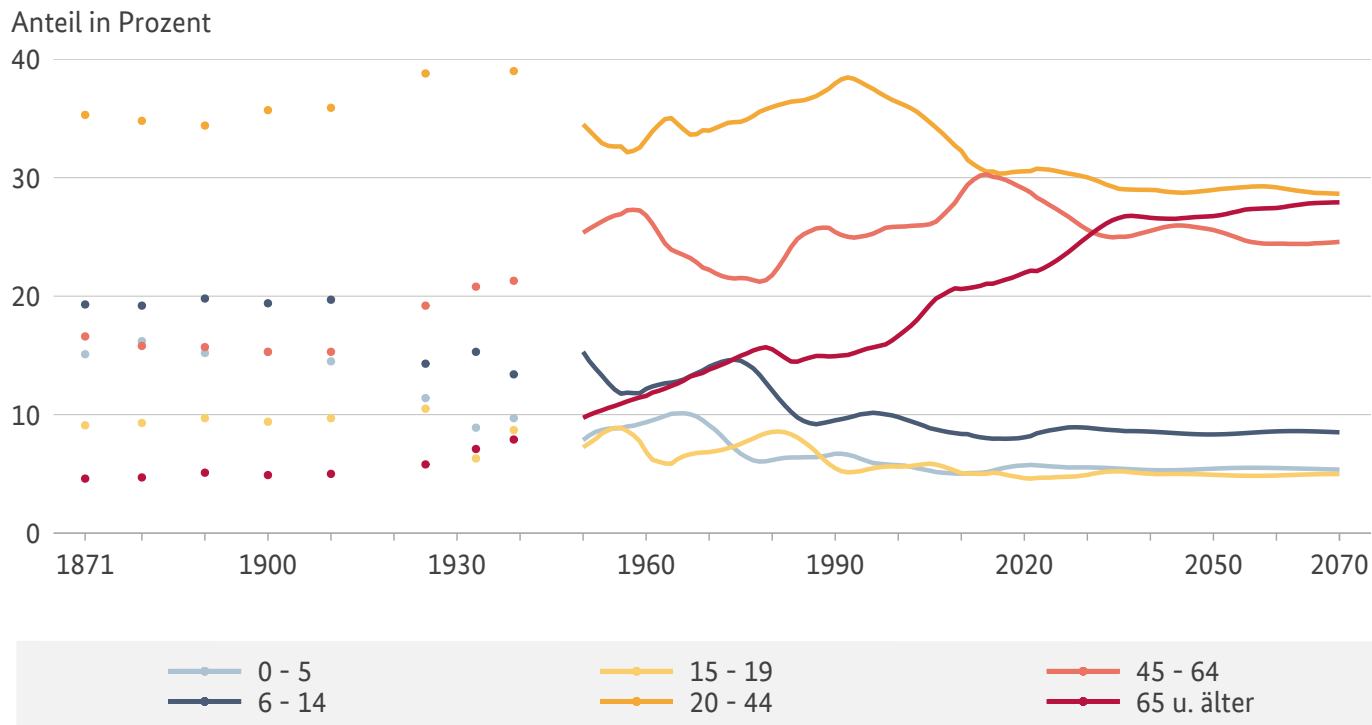


Bevölkerung nach Altersgruppen (1871-2070*)



* 1871 bis 1939 Reichsgebiet, 1950 bis 1989 früheres Bundesgebiet und Gebiet der ehemaligen DDR insgesamt, ab 1990 Deutschland
ab 2023: Ergebnisse der 15. koordinierten Bevölkerungsvorausberechnung des Bundes und der Länder, Variante 2: Moderate Entwicklung der Fertilität, Lebenserwartung und Wanderung (langfristiger Wanderungssaldo: 250.000 jährlich)

Bundesinstitut für Bevölkerungsforschung (BiB)

Datenquelle: Statistisches Bundesamt
Berechnungen: BiB